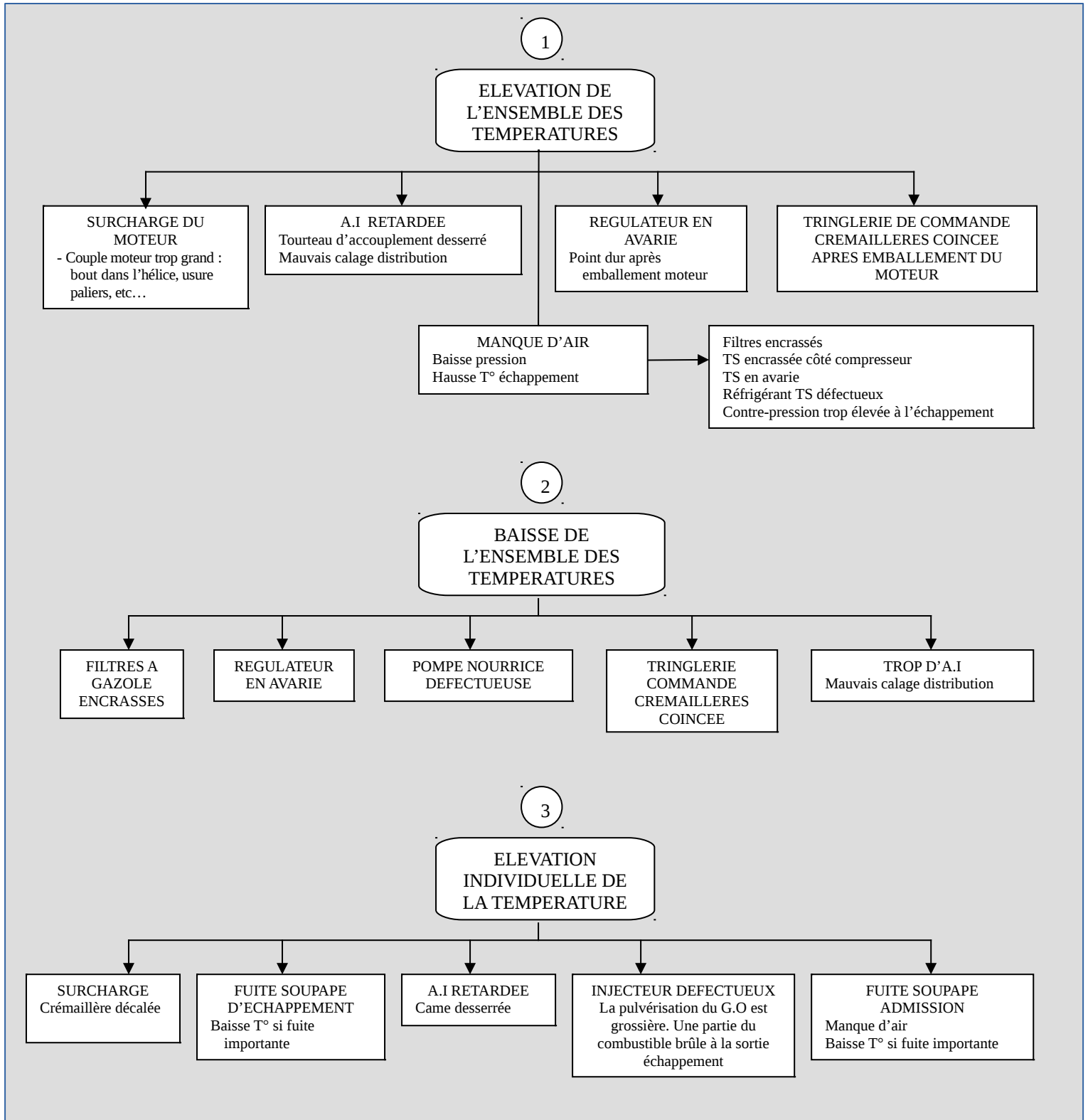


## - Principaux incidents de fonctionnement -

### VARIATIONS ANORMALES DES TEMPERATURES D'ÉCHAPPEMENT



**BASSE DE LA TEMPERATURE**

**CLAPET DE REFOULEMENT  
POMPE D'INJECTION NON  
ETANCHE**  
Ressort clapet avachi ou cassé

Réaspiration dans le tuyau

**POMPE D'INJECTION  
USEE**  
Jeu trop grand entre piston et  
chemise :  
l'égoutture est trop forte

**INJECTEUR DEFECTUEUX**  
Encrassé..... Diminution débit  
Aiguille coincée..... O : Injection prématurée  
F : Diminution débit  
Ressort cassé..... Injection prématurée  
Usure buse-aiguille... Diminution débit

**EAU DANS GAZOLE  
GAZOLE MAL FILTRE**

**FAIBLE RENTREE  
D'EAU DANS LE  
CYLINDRE**  
Porosité culasse :  
combustion retardée

**POMPE D'INJECTION EN AVARIE**  
Frottement anormal du piston contre la chemise  
Mauvais rappel du piston : course utile diminuée  
Ressort de rappel cassé ou avachi

**TUYAU  
INJECTEUR  
PERCE**